

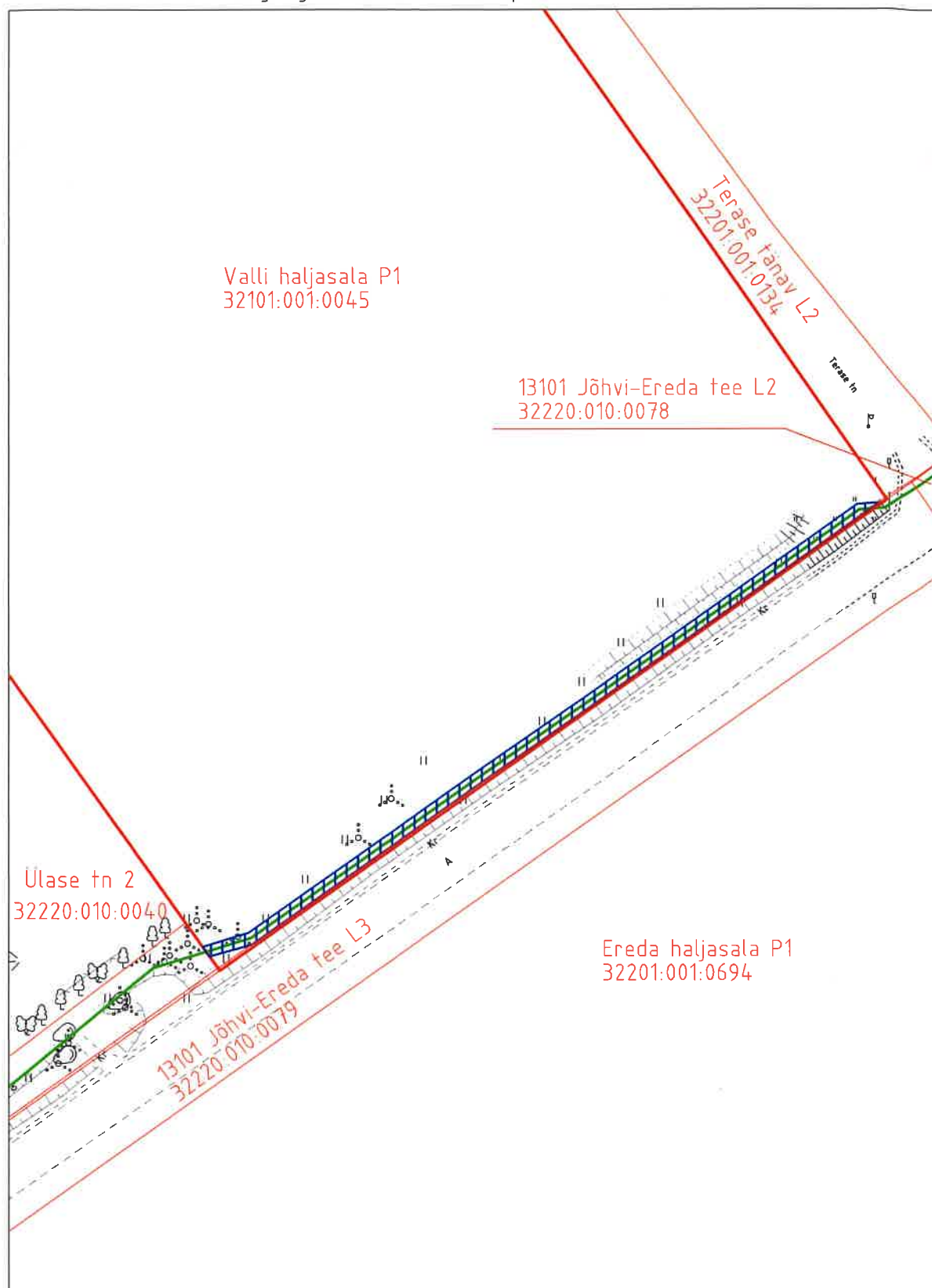





-  Isikliku kasutusõiguse ala koos projekteeritud sideehitisega 267 m² ja 794 m², kokku 1061 m²
 Katastriüksuste piirid
 Lepingu objektiks oleva kinnistu piir

A. dno

Ida-Viru maakond, Kohtla-Järve linn, Sompä linnaosa, Valli haljasala P1
isikliku kasutusõigusega koormatava ala asendiplaan 32101:001:0045



M 1:1000

-  Isikliku kasutusõiguse ala koos projekteeritud sideehitisega 285 m²
-  Katastriüksuste piirid
-  Lepingu objektiks oleva kinnistu piir

A. duo